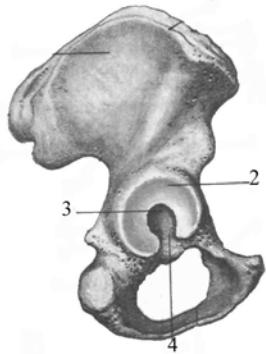


Тазобедренный сустав

Анатомия

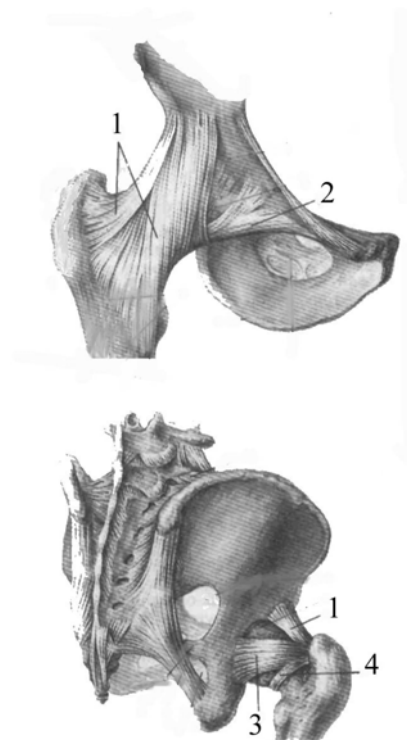


Кости



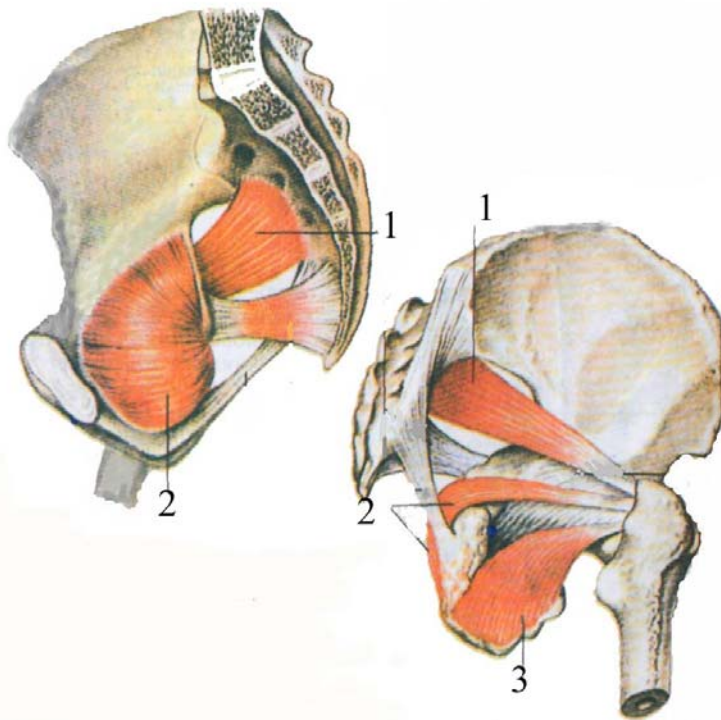
- 1 Головка бедренной кости
- 2 Полулунная поверхность
- 3 Ямка вертлужной впадины
- 4 Вырезка вертлужной впадины

СВЯЗКИ

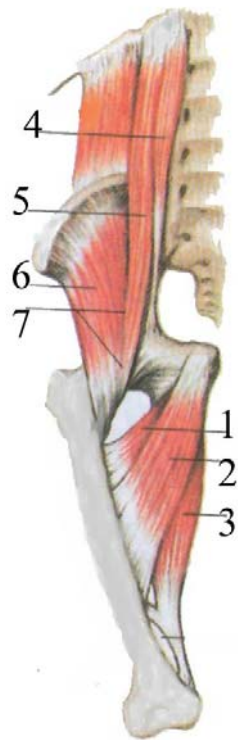


- 1 Подвздошно-бедренная связка
- 2 Лобково-бедренная связка
- 3 Седалищно-бедренная связка
- 4 Круговая зона

Мышцы области тазобедренного сустава

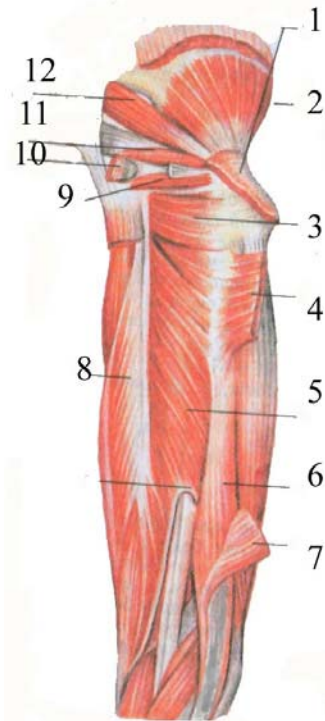


- 1 Грушевидная мышца
- 2 Внутренняя запирательная мышца
- 3 Наружная запирательная мышца



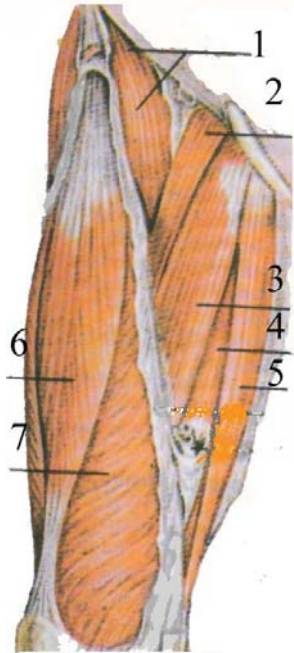
- 1 Короткая приводящая мышца
- 2 Длинная приводящая мышца
- 3 Большая приводящая мышца
- 4 Малая поясничная мышца
- 5 Большая поясничная мышца
- 6 Подвздошная мышца
- 7 Подвздошно-поясничная мышца

Глубокие мышцы ягодичной области и задней поверхности бедра



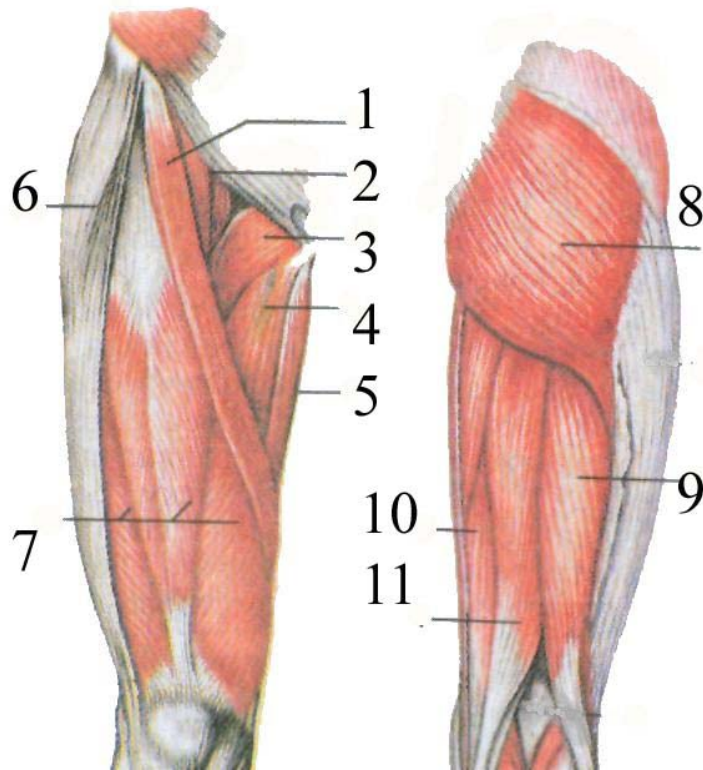
- 1 Средняя ягодичная мышца (отрезана)
- 2 Малая ягодичная мышца
- 3 Квадратная мышца бедра
- 4 Большая ягодичная мышца (отрезана)
- 5 Большая приводящая мышца
- 6 Короткая головка двуглавой мышцы бедра
- 7 Длинная головка двуглавой мышцы бедра
- 8 Полуперепончатая мышца бедра
- 9, 11 Нижняя и верхняя близнецовые мышцы
- 10 Внутренняя запирательная мышца
- 12 Грушевидная мышца

Мышцы переднемедиальной поверхности бедра



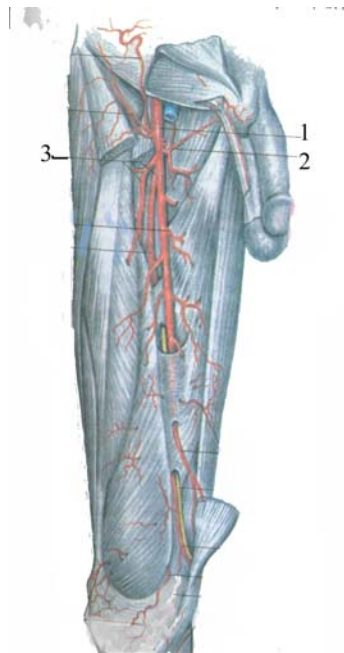
- 1 Подвздошно-поясничная мышца
- 2 Гребенчатая мышца
- 3 Длинная приводящая мышца
- 5 Тонкая мышца
- 6 Прямая мышца
- 7 Медиальная широкая мышца

Поверхностные мышцы бедра



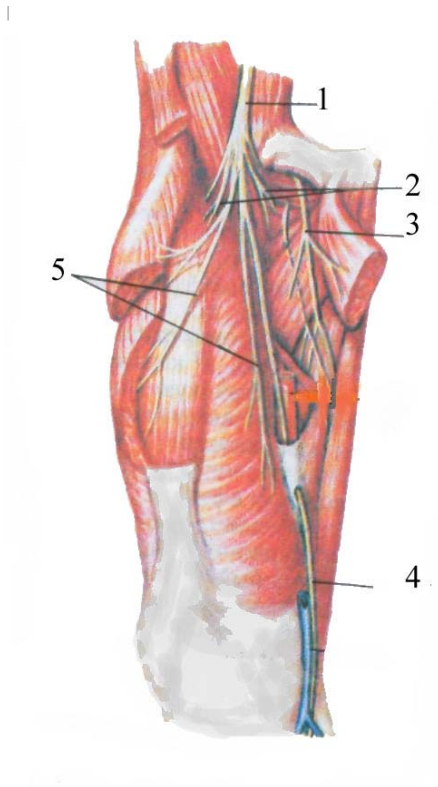
- 1 Портняжная мышца
- 2 Подвздошно-поясничная мышца
- 3 Гребенчатая мышца
- 4 Длинная приводящая мышца
- 5 Тонкая мышца
- 6 Мышца напрягатель широкой фасции
- 7 Четырехглавая мышца бедра
- 8 Большая ягодичная мышца
- 9 Двуглавая мышца бедра
- 10 Полуперепончатая мышца
- 11 Полусухожильная мышца

Артерии области бедра



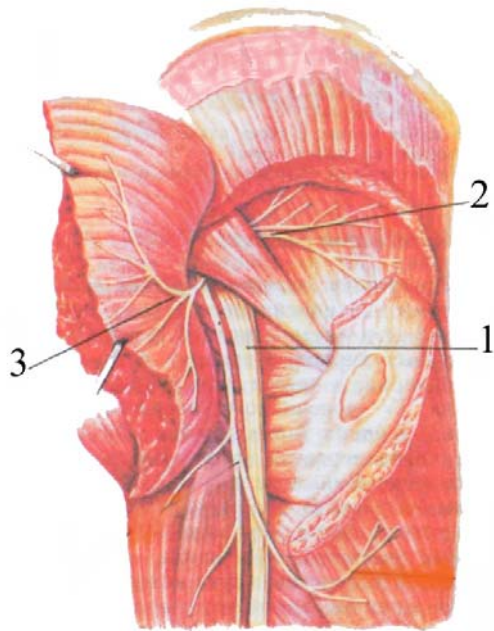
- 1 Бедренная артерия
- 2 Медиальная артерия огибающая бедро
- 3 Глубокая бедренная артерия

Нервы области тазобедренного сустава



- 1 Бедренный нерв
- 2 Передние кожные ветви бедренного нерва
- 3 Запирательный нерв
- 4 Подкожный нерв
- 5 Мышечные ветви бедренного нерва

Нервы ягодичной области

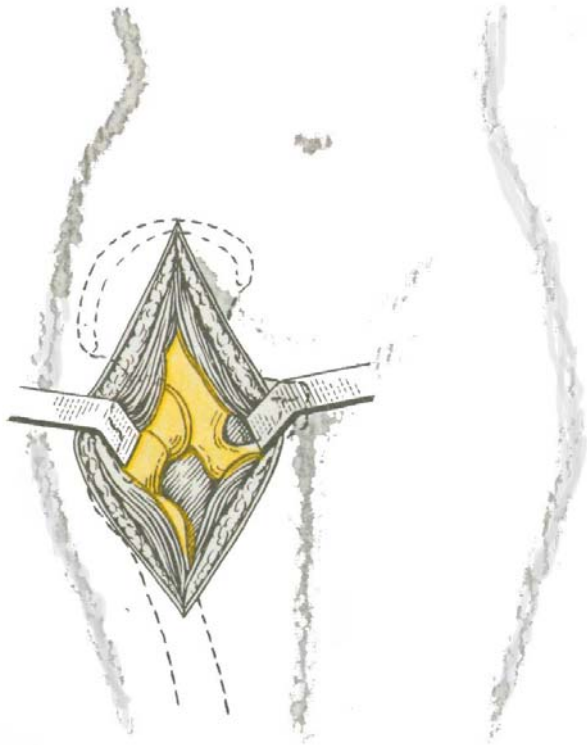


- 1 Седалищный нерв
- 2 Верхний ягодичный нерв
- 3 Нижний ягодичный нерв

Доступы к тазобедренному суставу



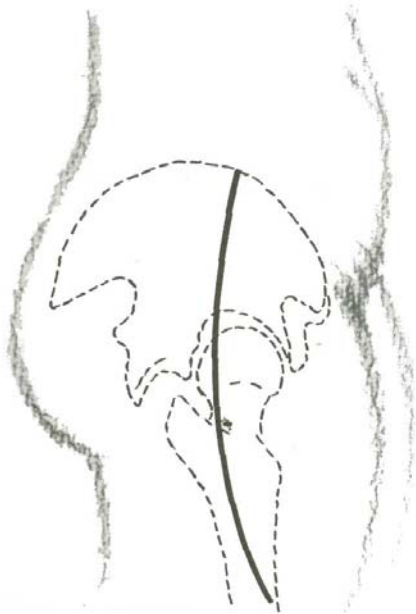
Передние доступы



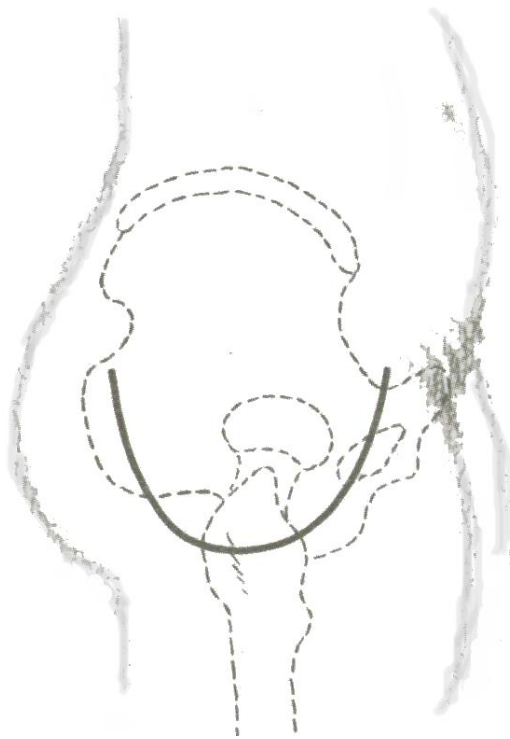
- **Доступ по Гютеру**
- (Кожный разрез начинают от передней верхней ости подвздошной кости, ведут вниз и немного кнутри по наружному краю портняжной мышцы. Длина разреза 12—15 см. Проникают вглубь между портняжной мышцей и напрягателем широкой фасции бедра. Обе мышцы разводят в стороны, обнажая при этом прямую мышцу бедра, которую отводят кнутри. При этом в глубине обнажается передняя поверхность капсулы тазо-бедренного сустава.

- **Доступ по Жюде**
- Этот доступ к передней поверхности сустава отличается от предыдущего только тем, что разрез идет по переднему краю портняжной мышцы и в глубине сустава доходит до внутреннего края прямой головки четырехглавой мышцы бедра, проникая между прямой мышцей бедра и подвздошно-поясничной мышцей.

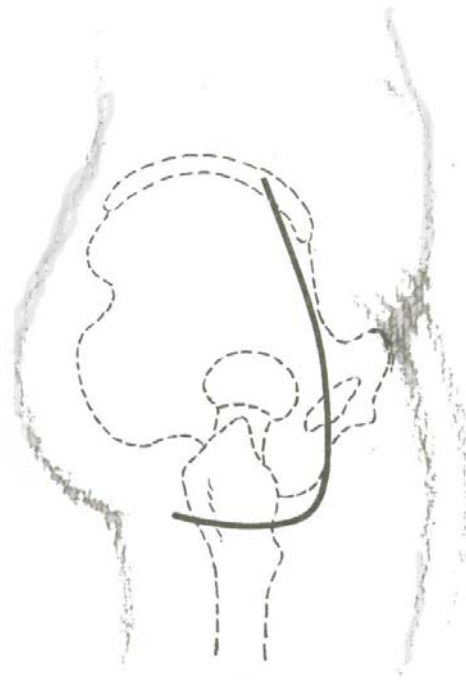
Боковые доступы



- **Наружный чрезвертельный доступ.** Разрез кожи длиной до 20 см начинают от подвздошного гребня и ведут через середину большого вертела. Находят пространство между передним краем средней ягодичной мышцы и мышцей, напрягающей широкую фасцию бедра, и проникают вглубь между ними. Большой вертел бедренной кости вместе с прикрепленными к нему мышцами отсекают и оттягивают в проксимальном направлении. В переднем углу раны отводят напрягатель широкой фасции бедра и расположенные под ним прямую мышцу бедра и подвздошно-поясничную мышцу.



- **Доступ по Олье.** Разрез кожи при этом доступе имеет дугообразную форму и огибает большой вертел. После рассечения кожи, подкожной жировой клетчатки и фасции лоскут отслаивают и отворачивают кверху; таким образом обнажают фасцию большой ягодичной мышцы и мышцы, напрягающей широкую фасцию бедра. Фасцию рассекают и отворачивают кверху. Отсекают верхушку большого вертела и отводят кверху. При этом открывается доступ к шейке бедра и капсуле тазобедренного сустава.



- **Доступ по Вредену.** Кожный разрез начинают от передней верхней ости подвздошной кости, ведут вниз, огибают большой вертел спереди. Затем разрез плавно загибают кзади на расстоянии 6—7 см дистальнее большого вертела. Проникают вглубь между напрягателем широкой фасции бедра, средней и малой ягодичными мышцами с одной стороны и портняжной — с другой. В дистальной части разреза рассекают широкую фасцию бедра и фасцию большой ягодичной мышцы. Лоскут отводят назад и вверх. Производят остеотомию большого вертела, который вместе с прикрепленными мышцами отводят кверху и кзади. Обнажают капсулу тазобедренного сустава и часть поверхности подвздошной кости.

Задние доступы

- **Доступ по Лангенбеку — Гибсону.**
- Разрез кожи длиной 12—14 см проводят от задневерхней ости подвздошной кости по направлению к большому вертелу и заканчивают на бедре в 4—5 см ниже вертела. Форма разреза овальная. Волокна большой ягодичной мышцы рассекают и тупо раздвигают. Затем, проникая между средней ягодичной и грушевидной мышцами, выходят прямо на заднюю поверхность капсулы тазобедренного сустава.

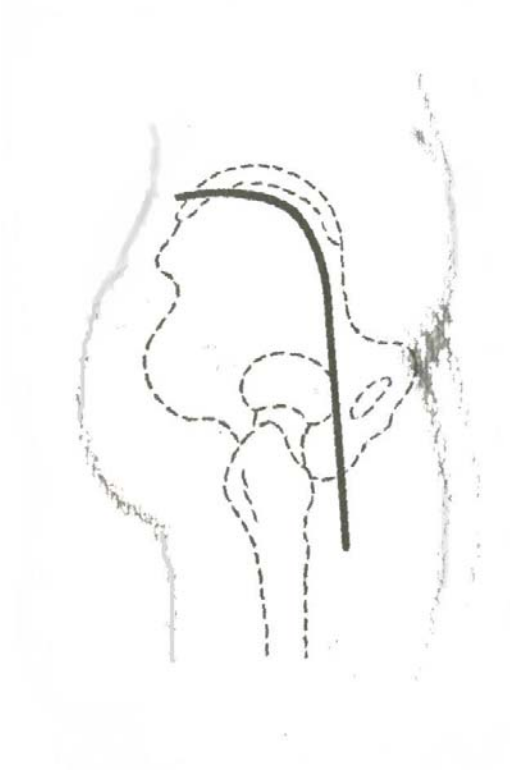
- Задний доступ к тазобедренному суставу. Разрез кожи начинают на 10—15 см ниже большого вертела, ведут по наружной поверхности бедра до вершины большого вертела и оттуда приблизительно по переднему краю большой ягодичной мышцы до подвздошного гребня. Глубокую фасцию рассекают по ходу разреза кожи, затем рану расширяют. Находят пространство между большой и средней ягодичными мышцами и проникают вглубь. Среднюю ягодичную мышцу отводят кпереди. Седалищный нерв необходимо беречь от травматизации. Далее через жировой слой проникают к коротким ротаторам бедра: грушевидной, верхней и нижней близнецовым, внутренней запирательной мышцам и квадратной мышце бедра, прикрепляющимся к заднему краю большого вертела. Сухожилия этих мышц рассекают по кохеровскому зонду на расстоянии 1 см от места прикрепления. При этом обнажается капсула тазобедренного сустава.

Внутренний доступ

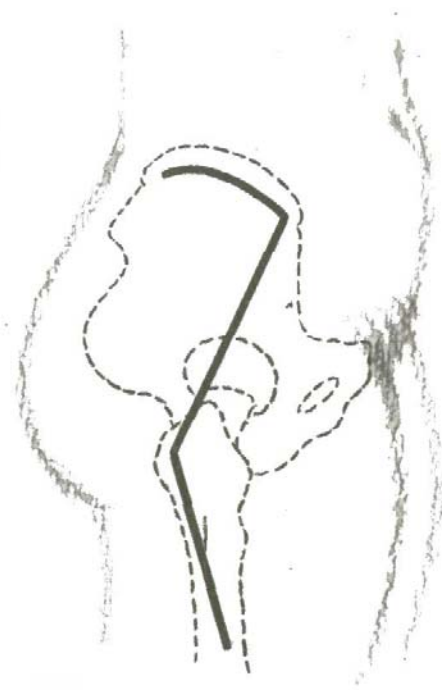


- Положение больного — на спине, бедро находится в положении максимального отведения. Разрез кожи длиной до 10 см проводят по середине внутренней поверхности бедра по проекции длинной приводящей и тонкой мышц, начиная от места прикрепления этих мышц к лобковой части. Мышцы обнажают и отводят в сторону, при этом открывается капсула сустава.

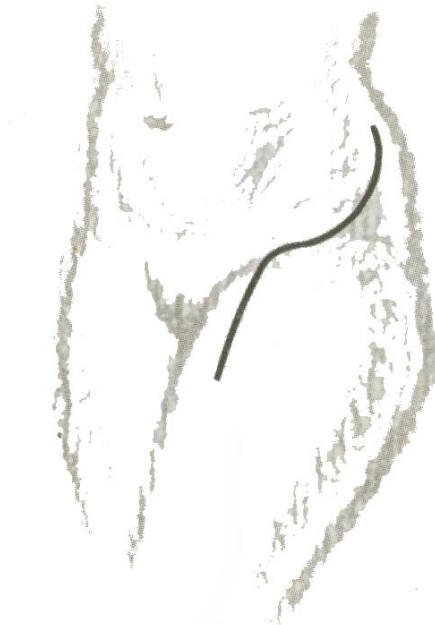
Комбинированные доступы



- **Доступ по Смит-Петерсену.** Положение больного — на спине, стол наклонен в здоровую сторону.
- Разрез начинают на границе между передней и средней третями гребня подвздошной кости, проводят через верхнюю переднюю ость подвздошной кости и по передненаружной поверхности бедра между напрягателем широкой фасции и прямой Мышцы бедра. От наружной поверхности подвздошного гребня отсекают у места прикрепления малую и среднюю ягодичные мышцы и мышцу, напрягающую широкую фасцию бедра.
- При этом доступе открываются верхненаружная и передняя поверхность капсулы сустава, обнажаются передняя, задняя и верхняя поверхности вертлужной впадины.



- **Доступ по Омбредану.** Положение больного — на здоровом боку.
- Z-образный разрез кожи начинают на 7—10 см дистальнее большого вертела строго по проекции диафиза бедренной кости. Затем разрез поворачивают от вершины большого вертела к передней верхней ости подвздошной кости. От этой точки разрез продолжают вдоль подвздошного гребня. Общая длина разреза составляет 35—40 см. У основания большого вертела отсекают латеральную широкую мышцу бедра. Разъединяют напрягатель широкой фасции и среднюю ягодичную мышцу. Отсекают большой вертел и смещают его вместе с прикрепляющимися мышцами кверху и кзади. При этом открывается широкий доступ к капсуле тазобедренного сустава.



- **Доступ по Хаджистамову.** Положение больного — на спине.
- Разрез кожи проводят вдоль края подвздошного гребня и далее кпереди и вниз вдоль портняжной мышцы. Центр этого разреза должен быть на уровне передневерхней ости подвздошной кости. Перпендикулярно к этому разрезу, начиная от точки, расположенной близко от верхней передней подвздошной ости, проводят второй разрез кожи и направляют его к основанию большого вертела. Отсекают у места начала напрягателя широкой фасции, портняжной мышцы и прямой мышцы бедра. Эти мышцы широким смещают вниз. При этом широко открывается передняя поверхность капсулы тазобедренного сустава. Производят остеотомию большого вертела, отсекают среднюю ягодичную мышцу от места прикрепления на крыле подвздошной кости. Это обеспечивает широкий доступ к задней поверхности тазобедренного сустава.